

# COMUNE DI SAN CASCIANO VAL DI PESA - PIANO OPERATIVO - QUADRO CONOSCITIVO

## Analisi del Patrimonio edilizio nel territorio aperto

Responsabile del progetto: prof. Arch. GIAN FRANCO DI PIETRO  
Collaboratori: arch. D. Donatini, arch. R. Monaci, arch. G. Pessina

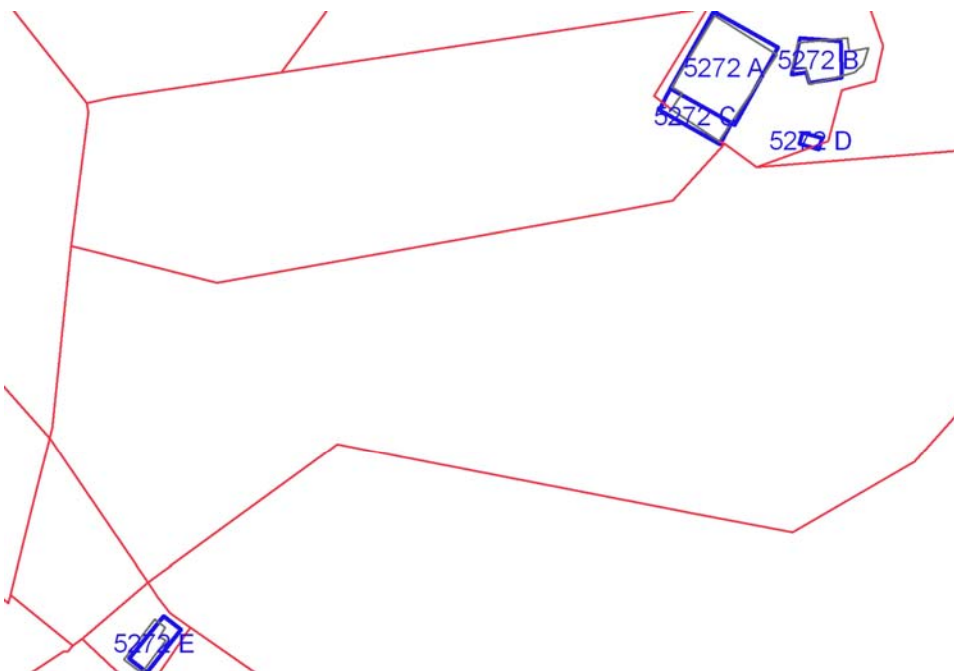
SCHEDA N. 5272

Toponimo ed indirizzo Pod.e L'Erta Via Grevigiana 2a/4/4a

Schede 1985: n. 05/ 747-748-749

CTR 1:5000: foglio n. 275154

NCT: foglio/particella 55/17;55/18;55/16



	OGGETTO	*
A	casa colonica	RV
B	annesso agricolo	RV
C	annesso agricolo	V
D	silos	V
E	fonte	V

(\*)Valore: RV: rilevante; V: medio; CC: compatibile con il contesto; SV: scarso; N: nullo

Data rilievo: 02/12/02

<b>USO ATTUALE</b>	
A	Abitazione permanente ; Annesso agricolo
B	Annesso agricolo
C	Annesso agricolo
D	Inutilizzato
E	Inutilizzato

Note A: Edificio con volumi ad uso agricolo al piano terra e al piano seminterrato; A: Casa colonica appartenente alla Fattoria "Le Corti" ; B: Rimessa con legnaia e pollaio

<b>ALTERAZIONI TIPOLOGICHE</b>	
A	Ristrutturazione distributiva; Frazionamento in più alloggi
B	Superfetazioni
C	Assenti
D	Assenti
E	Assenti

Note B: Tamponamento del portico posto sul fronte sud dell'edificio

<b>ALTERAZIONI ARCH. ESTERNE</b>		
A		
Coperture	assenti	
Gronde e cornicioni	leggere	
Comignoli	assenti	
Intonaci	assenti	
Muri a faccia vista	assenti	
Aperture	leggere	
Infissi e persiane	leggere	
Elementi costruttivi/decorativi	assenti	
Elementi aggettanti (tettini)	assenti	
B		
Coperture	assenti	
Gronde e cornicioni	assenti	
Comignoli	assenti	

Intonaci	assenti	
Muri a faccia vista	assenti	
Aperture	assenti	
Infissi e persiane	gravi	
Elementi costruttivi/decorativi	assenti	
Elementi aggettanti (tettini)	assenti	
<b>C</b>		
Coperture	assenti	
Gronde e cornicioni	assenti	
Comignoli	assenti	
Intonaci	assenti	
Muri a faccia vista	assenti	
Aperture	assenti	
Infissi e persiane	assenti	
Elementi costruttivi/decorativi	assenti	
Elementi aggettanti (tettini)	assenti	
<b>D</b>		
Coperture	assenti	
Gronde e cornicioni	assenti	
Comignoli	assenti	
Intonaci	assenti	
Muri a faccia vista	assenti	
Aperture	assenti	
Infissi e persiane	assenti	
Elementi costruttivi/decorativi	assenti	
Elementi aggettanti (tettini)	assenti	
<b>E</b>		
Coperture	assenti	
Gronde e cornicioni	assenti	
Comignoli	assenti	
Intonaci	assenti	
Muri a faccia vista	assenti	
Aperture	assenti	
Infissi e persiane	assenti	
Elementi costruttivi/decorativi	assenti	
Elementi aggettanti (tettini)	assenti	
<b>STATO DI CONSERVAZIONE</b>		
A	Medio	
B	Buono	

C	Medio	
D	Buono	
E	Medio	
<b>VALORE</b>		
A	Rilevante	
B	Rilevante	
C	Medio	
D	Medio	
E	Medio	
<b>AREA DI PERTINENZA</b>		Valore complessivo: Rilevante
	Aperta	Aia costruita in pietra di Rilevante Valore (RV)
	Alberature di pregio	Pino domestico monumentale
<b>ALTERAZIONI AREA DI PERTINENZA</b>		Alterazioni complessive: assenti
	Pavimentazione	assenti
	Muri a retta in c.a.	assenti
	Arredo (lumi;gazebo;..)	assenti
	Vegetazione incongrua	assenti
	Garage/rimessa interrata	assenti
	Box	assenti
	Parcheggi	assenti
	Baracche precarie	presente
		Baracche in legno e materiale plastico sono addossate agli edifici B e C
<b>VISIBILITA'</b>		
Da punti panoramici		







